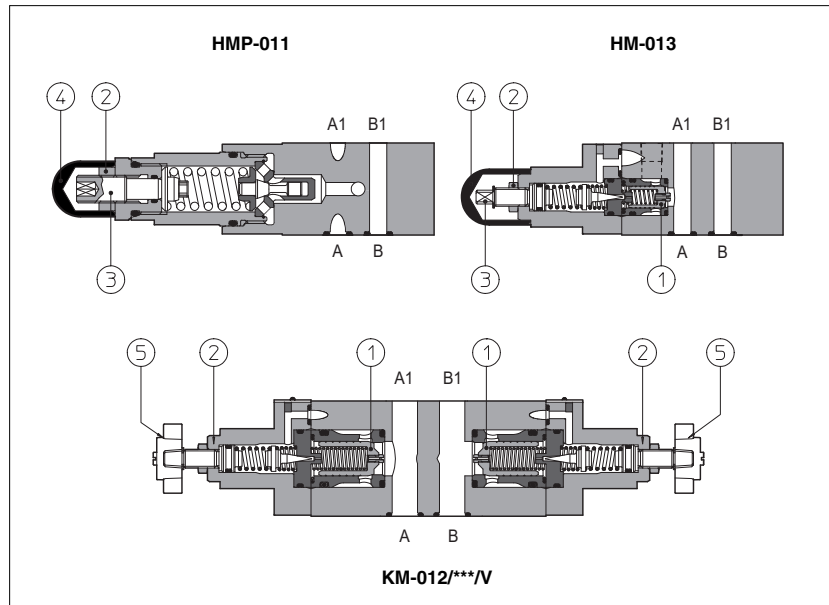


Valvole modulari di massima tipo HMP, HM, KM

ISO 4401 dimensione 06 e 10



Le valvole **HMP** sono valvole di massima pressione ad azione diretta.
Le valvole **HM** e **KM** sono valvole di massima pressione pilotate con otturatore bilanciato ①.

La pressione può essere regolata allentando il dado di bloccaggio ② e ruotando la vite ③ protetta dal cappuccio ④.
Su richiesta sono disponibili anche versioni opzionali con volantino di regolazione ⑤ al posto della vite.
La rotazione in senso orario aumenta la taratura di pressione.

Dimensione della valvola e portata massima:

HMP = dimensione 06,
portata massima: 35 l/min

HM = dimensione 06,
portata massima: 60 l/min

KM = dimensione 10,
portata massima: 120 l/min

Superficie di montaggio: **ISO 4401 dim. 06, 10**
Pressione massima: fino a **350 bar**

1 CODICE DI IDENTIFICAZIONE

HM	-	011	/	210	/	V	/	**	/	*
Valvola di massima pressione modulare, dimensione: HMP = 06 HM = 06 KM = 10								Numero di serie		Materiale guarnizioni, vedere sezione ③: - = NBR PE = FKM BT = HNBR
Configurazione, vedere sezione ②								Opzioni: V = con volantino di regolazione al posto della vite protetta da cappuccio Solo per HMP: R = trafilamento ridotto per applicazioni speciali VF = manopola di regolazione VS = manopola di regolazione con bloccaggio di sicurezza		
011 = singola bocca P, scarico in T 012 = doppia bocca A e B, scarico in T 013 = singola bocca A, scarico in T 014 = singola bocca B, scarico in T 015 = doppia bocca A e B, con scarichi incrociati								Campo di regolazione pressione HMP: 50 = 2÷50 bar 100 = 3÷100 bar 210 = 10÷210 bar 350 = 15÷350 bar		HM e KM: 50 = 4÷50 bar 100 = 5÷100 bar 210 = 5÷210 bar 350 = 5÷350 bar

2 CARATTERISTICHE IDRAULICHE

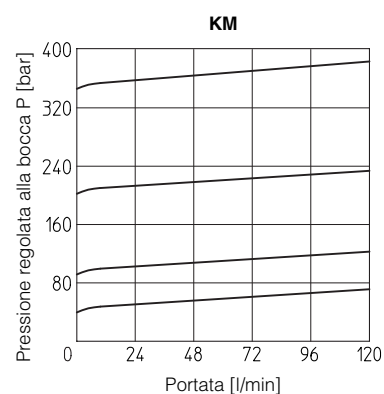
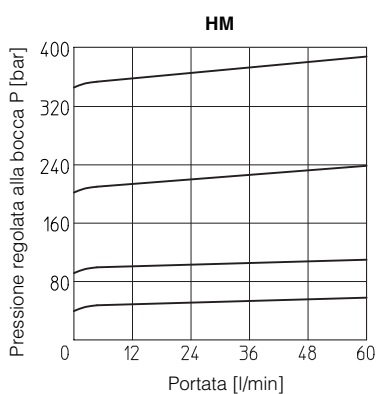
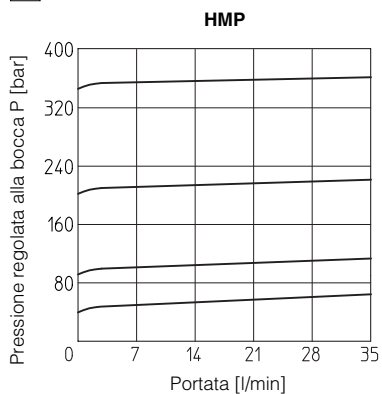
Configurazione idraulica

Modello valvola	HMP		HM		KM	
Portata massima [l/min]	35		60		120	
Campo di regolazione [bar]	2-50; 3-100; 10-210; 15-350		4-50; 5-100; 5-210; 5-350			

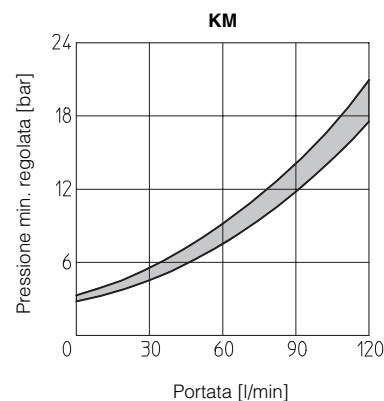
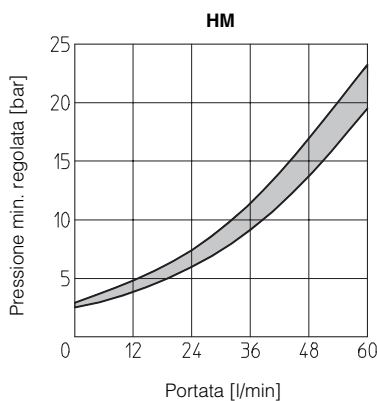
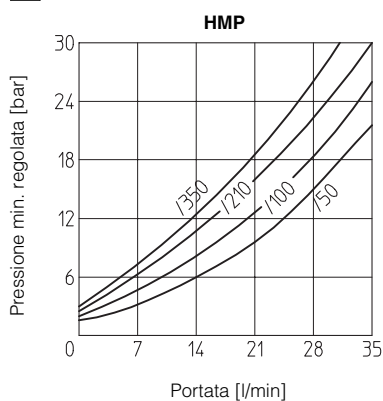
3 CARATTERISTICHE PRINCIPALI, GUARNIZIONI E FLUIDI IDRAULICI - per gli altri fluidi non compresi nella tabella seguente, consultare il nostro ufficio tecnico

Posizione di installazione	Qualsiasi posizione		
Finitura superficie di montaggio	Indice di rugosità Ra 0,4 - rapporto di planarità 0,01/100 (ISO 1101)		
Valori MTTFd secondo EN ISO 13849	150 anni, per ulteriori dettagli, vedere tabella tecnica P007		
Temperatura ambiente	Esecuzione standard = -30°C ÷ +70°C Opzione /PE = -20°C ÷ +70°C Opzione /BT = -40°C ÷ +70°C		
Guarnizioni, temperatura del fluido consigliata	Guarnizioni NBR (standard) = -20°C ÷ +60°C, con fluidi idraulici HFC = -20°C ÷ +50°C Guarnizioni FKM (opzione /PE) = -20°C ÷ +80°C Guarnizioni HNBR (opzioni /BT) = -40°C ÷ +60°C, con fluidi idraulici HFC = -40°C ÷ +50°C		
Viscosità raccomandata	15 ÷ 100 mm ² /s - limiti max ammessi 2,8 ÷ 500 mm ² /s		
Classe di contaminazione del fluido	ISO 4406 classe 21/19/16 NAS 1638 classe 10 ottenibile con filtri in linea da 25 µm (β ₁₀ ≥ 75 raccomandato)		
Fluido idraulico	Tipo di guarnizioni adatte	Classificazione	Rif. Standard
Oli minerali	NBR, FKM, HNBR	HL, HLP, HLPD, HVLP, HVLPD	DIN 51524
Ininfiammabile senza acqua	FKM	HFDU, HFDR	ISO 12922
Ininfiammabile con acqua	NBR, HNBR	HFC	

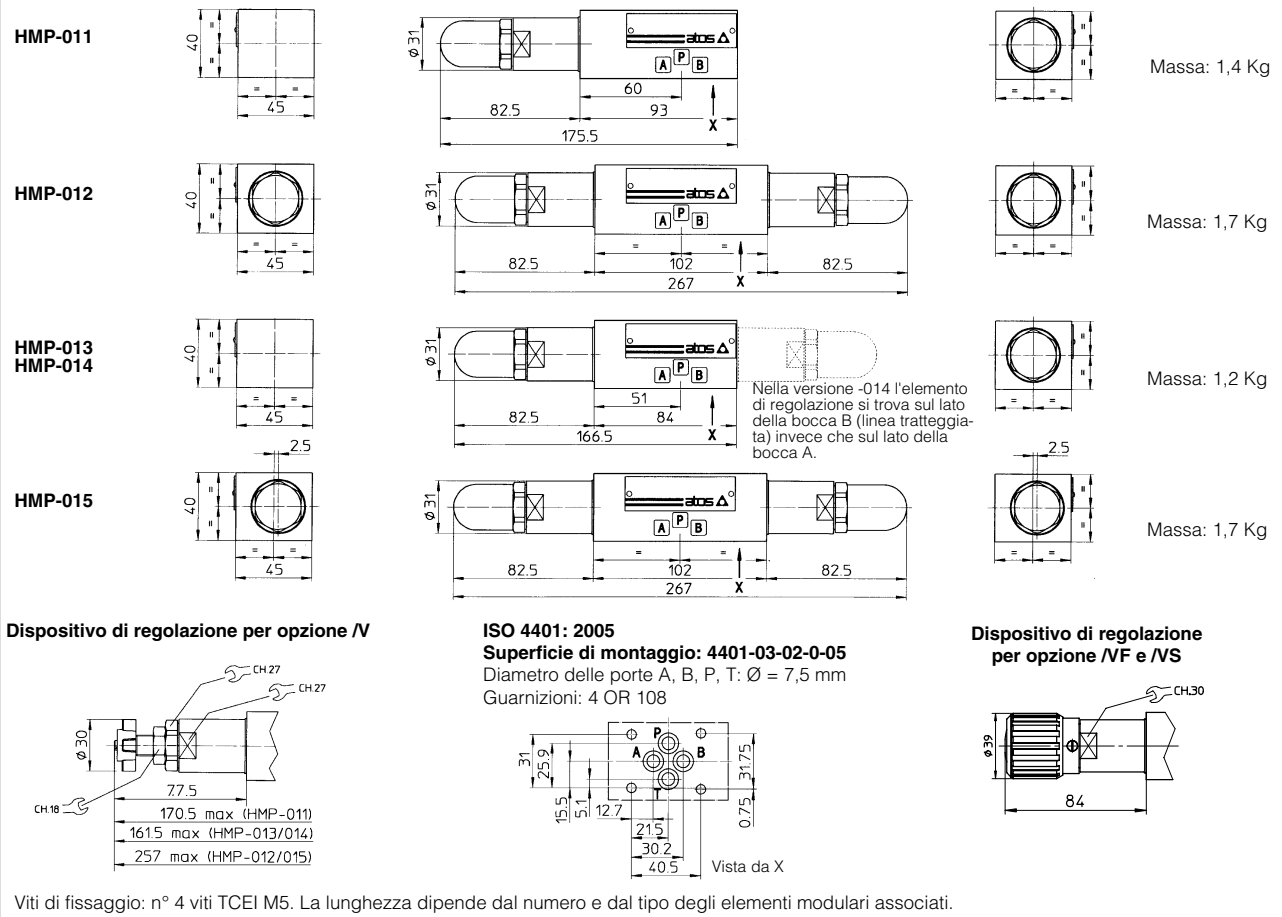
4 DIAGRAMMI PRESSIONE REGOLATA/PORTATA (con olio minerale ISO VG 46 a 50 °C)



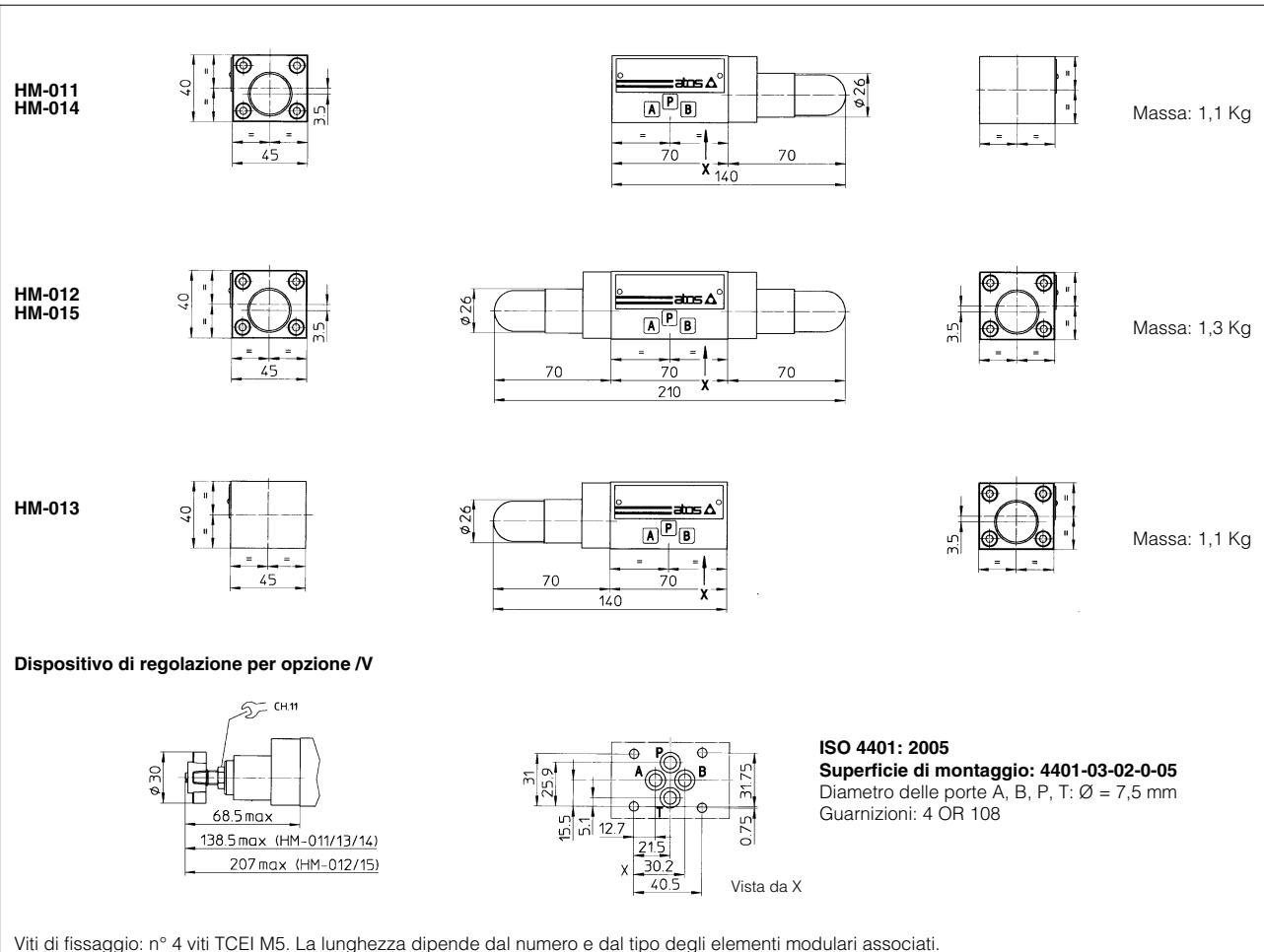
5 DIAGRAMMI PRESSIONE MINIMA/PORTATA (con viscosità del fluido di 25 mm²/s a 40°C)



6 DIMENSIONI DELLE VALVOLE HMP [mm]

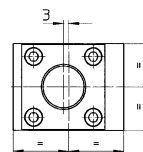
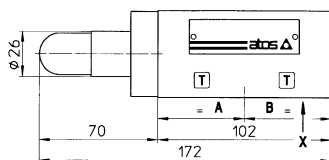
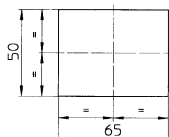


7 DIMENSIONI DELLE VALVOLE HM [mm]



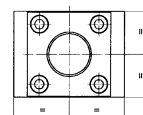
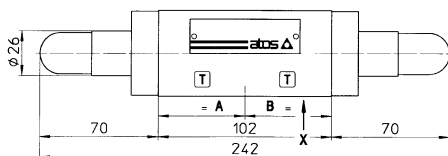
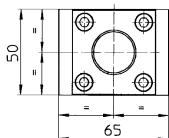
8 DIMENSIONI DELLE VALVOLE KM [mm]

KM-011



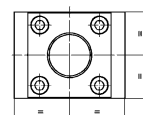
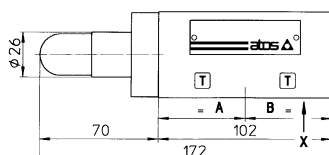
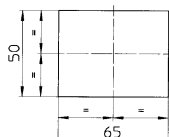
Massa: 2,5 Kg

KM-012



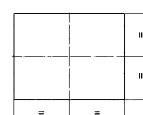
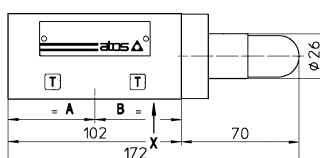
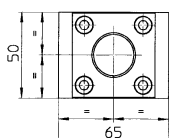
Massa: 2,8 Kg

KM-013



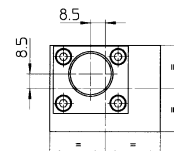
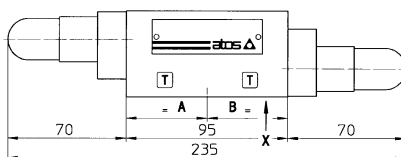
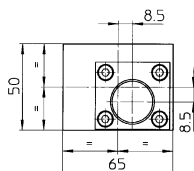
Massa: 2,5 Kg

KM-014



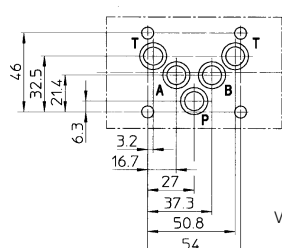
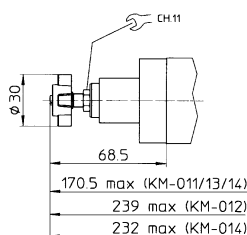
Massa: 2,5 Kg

KM-015



Massa: 2,5 Kg

Dispositivo di regolazione per opzione /V



Vista da X

ISO 4401: 2005

Superficie di montaggio: 4401-05-04-0-05

Diametro delle porte A, B, P, T: $\varnothing = 11,2$ mm

Guarnizioni: 5 OR 2050

Viti di fissaggio: n° 4 viti TCEI M6. La lunghezza dipende dal numero e dal tipo degli elementi modulari associati.