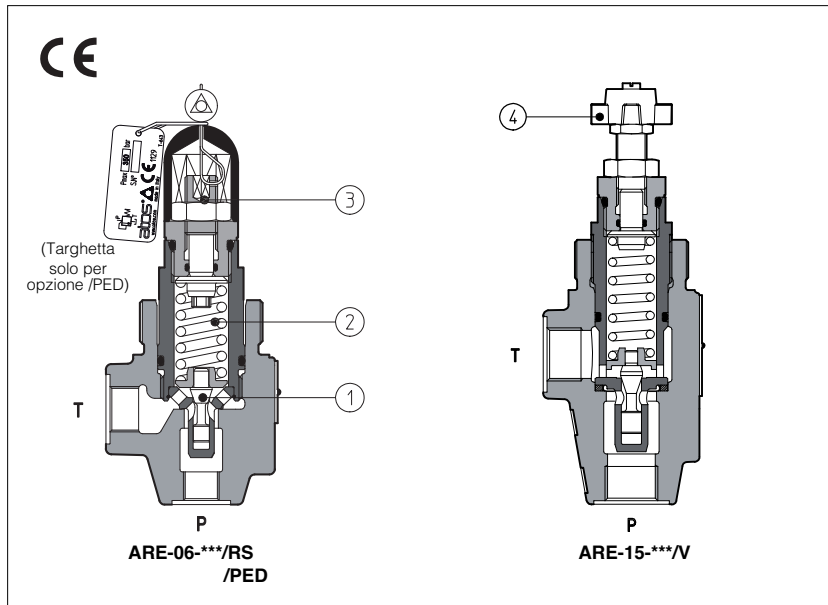


Valvola di massima pressione tipo ARE

comando diretto, montaggio in linea - bocche filettate G 1/4" e G 1/2"



Le **ARE** sono valvole di massima pressione a comando diretto, ad otturatore, con bocche filettate per montaggio in linea.

Il flusso P→T è consentito quando la forza di pressione che agisce sull'otturatore ① supera la forza della molla ②.

La regolazione può essere effettuata con una vite ③ o in opzione mediante un volantino ④ che agisce sulla molla.

La rotazione in senso orario aumenta la pressione regolata.

Queste valvole sono disponibili in due dimensioni, con bocca P=G 1/4" oppure G 1/2". Disponibile anche con opzioni di sicurezza con regolazione piombata:

/RS conforme alla Direttiva Macchine (2006/42/CE). La regolazione pretarata in fabbrica richiesta dal cliente corrisponde alla pressione di apertura della valvola.

/PED conforme alla Direttiva PED (2014/68/UE). Le valvole sono pretarate in fabbrica al livello di pressione richiesto dal cliente con una portata come indicato nella sezione 5.

Per questa versione i limiti P e Q sono indicati nella sezione 7.

Portata massima: fino a **100 l/min**:

Pressione massima: ARE-06 fino a **500 bar**

ARE-15 fino a **420 bar**

1 CODICE DI IDENTIFICAZIONE

ARE	-	06	/	350	/	*	/	*	/	**	/	*												
<p>ARE = Valvola di massima pressione con attacchi filettati Disponibili anche in versione a cartuccia, vedere tabella C010</p> <p>Dimensione: 06 = bocca P G 1/4" 15 = bocca P G 1/2"</p> <p>Tarature:</p> <table border="0"> <tr> <td>per dimensione 06:</td> <td>15 = 2 → 15 bar</td> </tr> <tr> <td>50 = 2 → 50 bar</td> <td>75 = 4 → 75 bar</td> </tr> <tr> <td>100 = 3 → 100 bar</td> <td>150 = 8 → 150 bar</td> </tr> <tr> <td>210 = 10 → 210 bar</td> <td>250 = 8 → 250 bar</td> </tr> <tr> <td>350 = 15 → 350 bar</td> <td>350 = 30 → 350 bar</td> </tr> <tr> <td>500 = 30 → 500 bar</td> <td>420 = 30 → 420 bar</td> </tr> </table> <p>Opzioni (1)(2):</p> <p>R = trafilemento ridotto per applicazioni speciali RS = come /R, più conformità a 2006/42/CE PED = come /R, più conformità a 2014/68/UE</p> <p>Solo per standard e /opzione R:</p> <p>V = volantino di regolazione VF = manopola di regolazione VS = manopola di regolazione con bloccaggio di sicurezza</p> <p>Solo per opzioni RS, PED: 280 = pressione regolata in fabbrica da definire in base alle richieste del cliente (esempio 280 = 280 bar)</p> <p>Materiale guarnizioni, vedere sezione 4j: - = NBR PE = FKM BT = HNBR (3)</p> <p>Numero di serie</p>													per dimensione 06:	15 = 2 → 15 bar	50 = 2 → 50 bar	75 = 4 → 75 bar	100 = 3 → 100 bar	150 = 8 → 150 bar	210 = 10 → 210 bar	250 = 8 → 250 bar	350 = 15 → 350 bar	350 = 30 → 350 bar	500 = 30 → 500 bar	420 = 30 → 420 bar
per dimensione 06:	15 = 2 → 15 bar																							
50 = 2 → 50 bar	75 = 4 → 75 bar																							
100 = 3 → 100 bar	150 = 8 → 150 bar																							
210 = 10 → 210 bar	250 = 8 → 250 bar																							
350 = 15 → 350 bar	350 = 30 → 350 bar																							
500 = 30 → 500 bar	420 = 30 → 420 bar																							

(1) Per le caratteristiche del volantino e manopola, vedere sezioni 7 e tabella tecnica K150

(2) Possibili opzioni combinate:

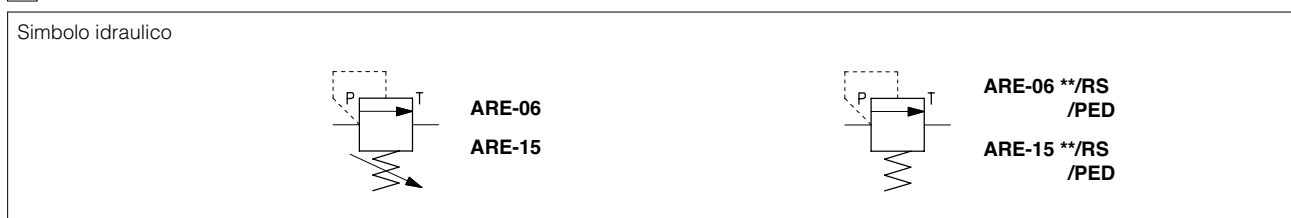
RV = trafilementi ridotti e volantino di regolazione

RVF = trafilementi ridotti e manopola di regolazione

RVS = trafilementi ridotti e manopola di regolazione con bloccaggio di sicurezza

(3) Non disponibile per le valvole certificate PED

2 SIMBOLI IDRAULICI



3 CARATTERISTICHE IDRAULICHE

Codice valvola	ARE-06					ARE-15							
Tarature	Standard	/50	/100	/210	/350	/500	/15	/50	/75	/150	/250	/350	/420
	/R	/50	/100	/210	/350	/500	/15	/50	/75	/150	/250	/420	
	/RS		/220	/270	/330	/350			/150	/190	/230		
	/PED		/100	/210	/350				/75	/150	/250		
Campo di regolazione pressione [bar]	Standard	2÷50	3÷100	10÷210	15÷350	30÷500	2÷15	3÷50	4÷75	8÷150	8÷250	30÷350	30÷420
	/R	2÷50	3÷100	10÷210	15÷350	30÷500	2÷15	3÷50	4÷75	8÷150	8÷250	30÷420	
	/RS		200÷250	250÷290	290÷350	310÷370			130÷170	170÷210	210÷250		
	/PED		25÷100	100÷210	210÷350				25÷75	75÷150	150÷250		
Pressione massima bocca T [bar]				50						50			
Portata max [l/min]	Standard, /R			40						75			
	/RS, /PED			60						100			

4 CARATTERISTICHE PRINCIPALI, GUARNIZIONI E FLUIDI - per gli altri fluidi non compresi nella tabella seguente, consultare il nostro ufficio tecnico

Posizione di installazione	Qualsiasi posizione		
Temperatura ambiente	Versione standard = -30°C ÷ +70°C Opzione /PE = -20°C ÷ +70°C Opzione /BT = -40°C ÷ +70°C		
Guarnizioni, temperatura del fluido consigliata	Guarnizioni NBR (standard) = -20°C ÷ +60°C, con fluidi idraulici HFC = -20°C ÷ +50°C Guarnizioni FKM (opzione /PE) = -20°C ÷ +80°C Guarnizioni HNBR (opzione /BT) = -40°C ÷ +60°C, con fluidi idraulici HFC = -40°C ÷ +50°C		
Viscosità raccomandata	15 ÷ 100 mm ² /s - limiti max ammessi 2,8 ÷ 500 mm ² /s		
Classe di contaminazione del fluido	ISO 4406 classe 21/19/16 NAS 1638 classe 10 ottenibile con filtri in linea da 25 µm (β ₂₅ ≥ 75 raccomandato)		
Fluido idraulico	Tipo di guarnizioni adatte	Classificazione	Rif. Standard
Oli minerali	NBR, FKM, HNBR	HL, HLP, HLPD, HVLP, HVLPD	DIN 51524
Ininfiammabile senza acqua	FKM	HFDU, HFDR	ISO 12922
Ininfiammabile con acqua	NBR, HNBR	HFC	

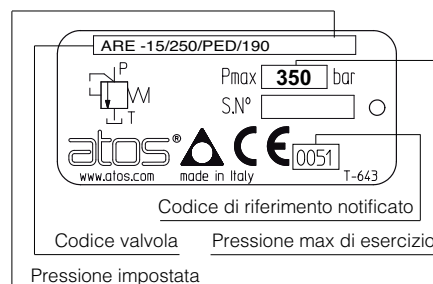
5 IMPOSTAZIONE DELLE VALVOLE CON OPZIONE /PED

Le valvole /PED sono pretrate in fabbrica alla pressione richiesta dal cliente (ogni 1 bar) con una portata come indicato nella tabella seguente.

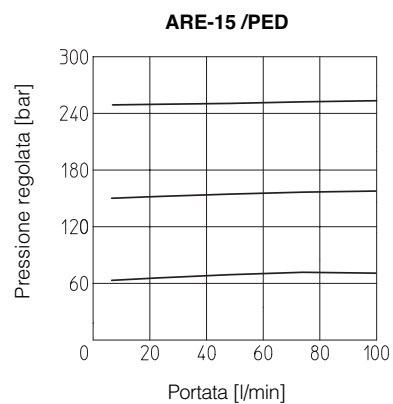
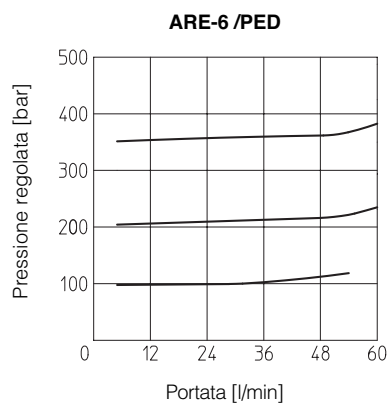
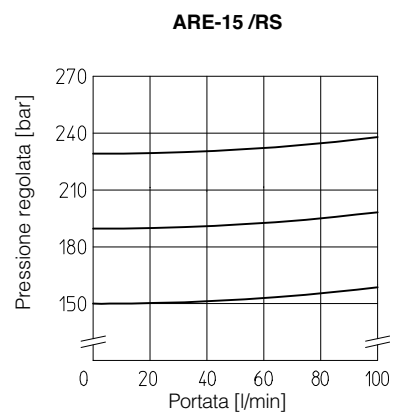
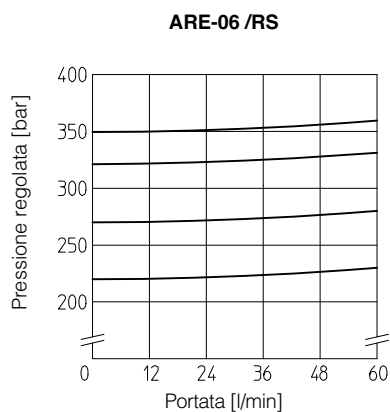
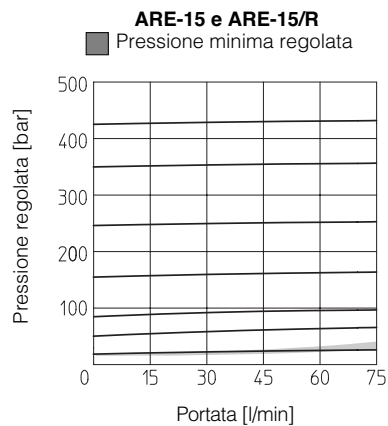
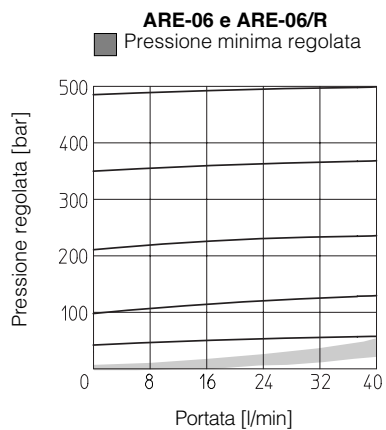
La pressione di taratura è indicata nella targhetta della valvola, vedere sezione 5.1

CODICE VALVOLA	PORTATA PER PRESSIONE TARATA IN FABBRICA (l/min)
ARE-06	12
ARE-15	12

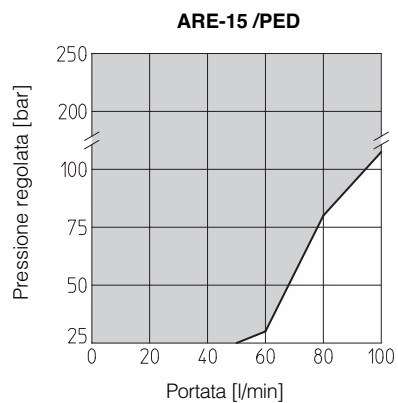
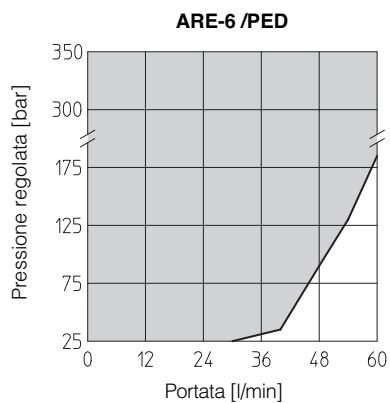
5.1 ESEMPIO DI TARGHETTA PER OPZIONE /PED



6 **DIAGRAMMI PRESSIONE REGOLATA / PORTATA** olio minerale ISO VG 46 a 50°C



7 **VALORI DI ESERCIZIO CONSENTITI** (area ombreggiata) con olio minerale ISO VG 46 a 50°C



8 DIMENSIONI [mm]

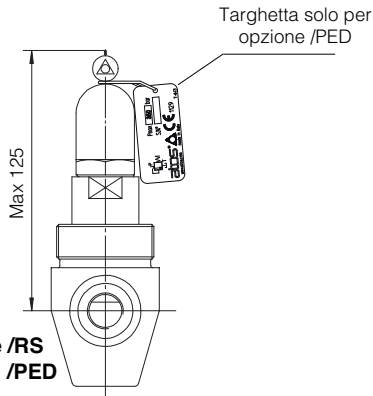
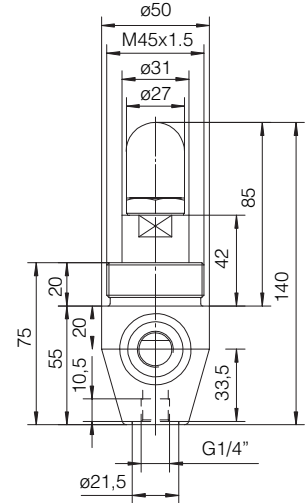
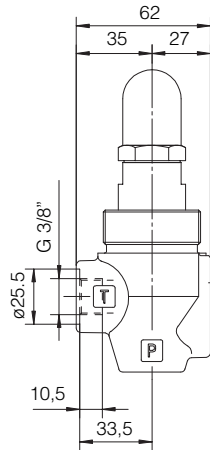
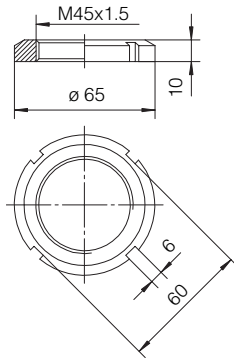
ARE-06

P = BOCCA DI ASPIRAZIONE G 1/4"

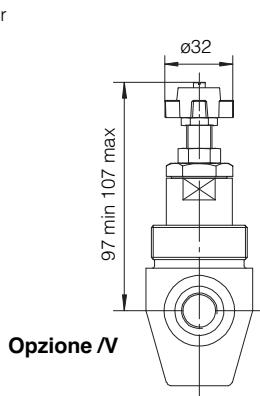
T = BOCCA DI MANDATA G 3/8"

Ghiera di bloccaggio per fissaggio valvola.

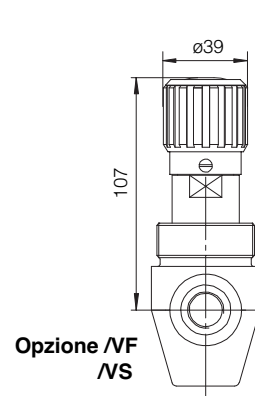
Codice di identificazione: SP-6-RE-310030



**Opzione /RS
/PED**



Opzione /V



**Opzione /VF
/VS**

Massa: 1 Kg

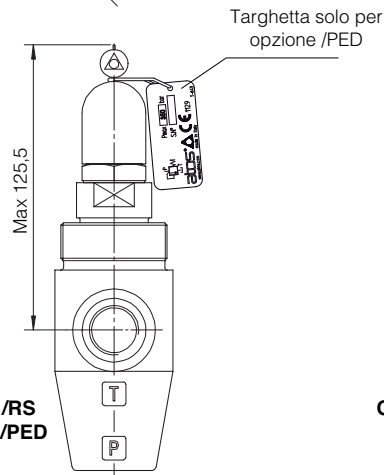
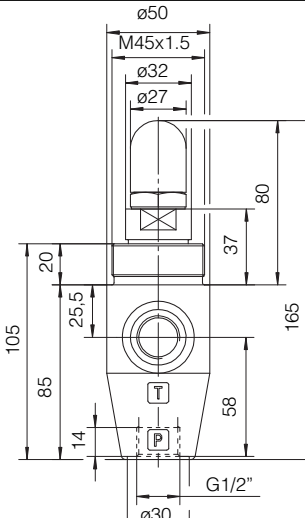
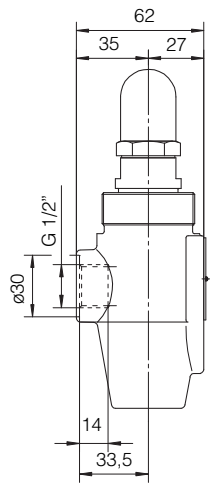
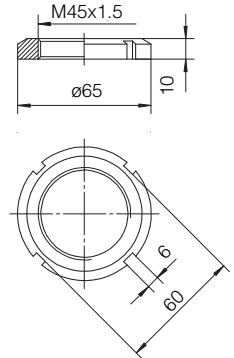
ARE-15

P = BOCCA DI ASPIRAZIONE G 1/2"

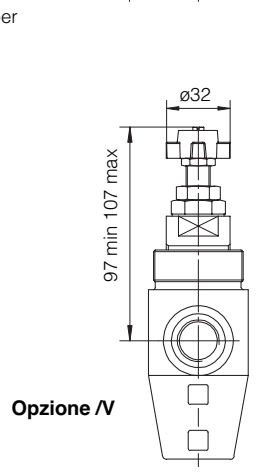
T = BOCCA DI MANDATA G 1/2"

Ghiera di bloccaggio per fissaggio valvola.

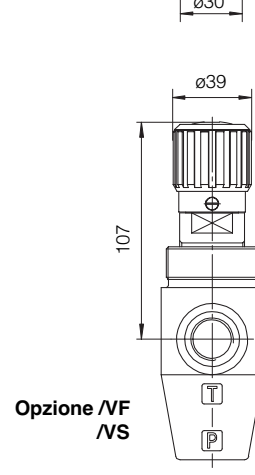
Codice di identificazione: SP-6-RE-310030



**Opzione /RS
/PED**



Opzione /V



**Opzione /VF
/VS**

Massa: 1,3 Kg

Nota:
Per caratteristiche volantino, vedere la tabella tecnica K150.