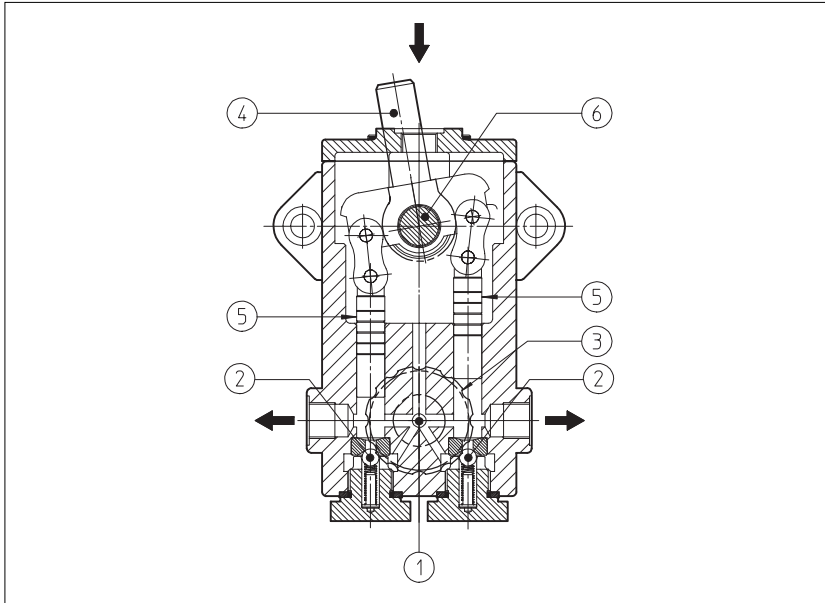


Pompe a mano tipo PM

a doppio effetto



Le pompe PM sono pompe a mano a doppio effetto di costruzione semplice e robusta con minima manutenzione e lunga vita operativa.

Esse sono dotate di una valvola di by-pass ① che collega direttamente le bocche di mandata con la bocca di aspirazione attraverso le valvole di mandata ②. La valvola di by-pass viene azionata per mezzo di un volantino ③.

L'operazione di pompaggio viene effettuata con movimenti alternativi della leva ④ e conseguenti movimenti degli stantuffi ⑤, dopo aver chiuso la valvola di by-pass per mezzo del volantino.

L'accoppiamento scanalato tra albero e leva di azionamento consente di applicare la leva nella posizione migliore. Sul corpo della pompa sono disponibili due bocche di mandata (una fornita tappata).

Adatte per oli idraulici secondo DIN 51524...535 o fluidi sintetici aventi analoghe proprietà lubrificanti.

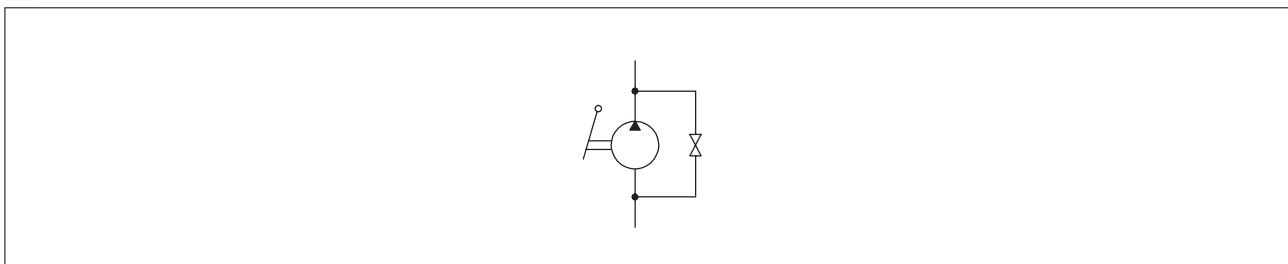
Cilindrata: da 6 a 20 cm³ per doppio colpo.

Pressione fino a 500 bar.

1 SIGLA DI DESIGNAZIONE

PM	-	106	**	/*
Pompa a mano a doppio effetto			Numero di disegno	Fluidi sintetici: WG = acqua glicole PE = estere fosforico
Cilindrata, vedere sezione ② 106 = 6 cm ³ /doppia corsa 112 = 12 cm ³ /doppia corsa 120 = 20 cm ³ /doppia corsa				

2 CARATTERISTICHE FUNZIONALI con fluido idraulico con una viscosità di 24 mm²/s e a 40°C



Modello	Cilindrata per doppio colpo [cm ³]	Pressione massima [bar]	Angolo di rotazione albero [gradi]	Coppia massima richiesta [Nm]
PM-106	6	500	± 35°	139
PM-112	12	250	± 35°	133
PM-120	20	120	± 35°	116

3 CARATTERISTICHE PRINCIPALI DELLE POMPE A MANO TIPO PM

Posizione di installazione	Posizione verticale, con bocca di aspirazione rivolta verso l'alto per garantire un completo riempimento
Avviamento	L'operazione di pompaggio viene eseguita con movimenti alternativi della leva dopo aver chiuso la valvola di by-pass. Nota: la valvola di by-pass collega le bocche di mandata con la bocca di aspirazione e anche se è chiusa può permettere qualche trafileamento dalle bocche di mandata. Sono disponibili due bocche di mandata opposte: una di queste viene fornita tappata. Le pompe vengono fornite senza braccio di leva che può essere costituito da un semplice tubo con diametro interno \varnothing 18 mm. Normalmente è sufficiente una lunghezza del tubo di 500 ÷ 600 mm. La posizione della leva può essere scelta montandola in modo appropriato sull'albero scanalato.
Temperatura ambiente	da -20°C a +70°C
Fluido	Olio idraulico secondo DIN 51524...535; per altri fluidi vedere sezione II
Viscosità raccomandata	10 ÷ 100 mm ² /sec a 40°C (ISO VG 15 - 100)
Classe di contaminazione del fluido	ISO 19/16 (sono raccomandati filtri da 25 μ m con $\beta_{25} > 75$)
Temperatura del fluido	T < 70°C, se T > 60°C scegliere guarnizioni /PE

4 DIMENSIONI [mm]

